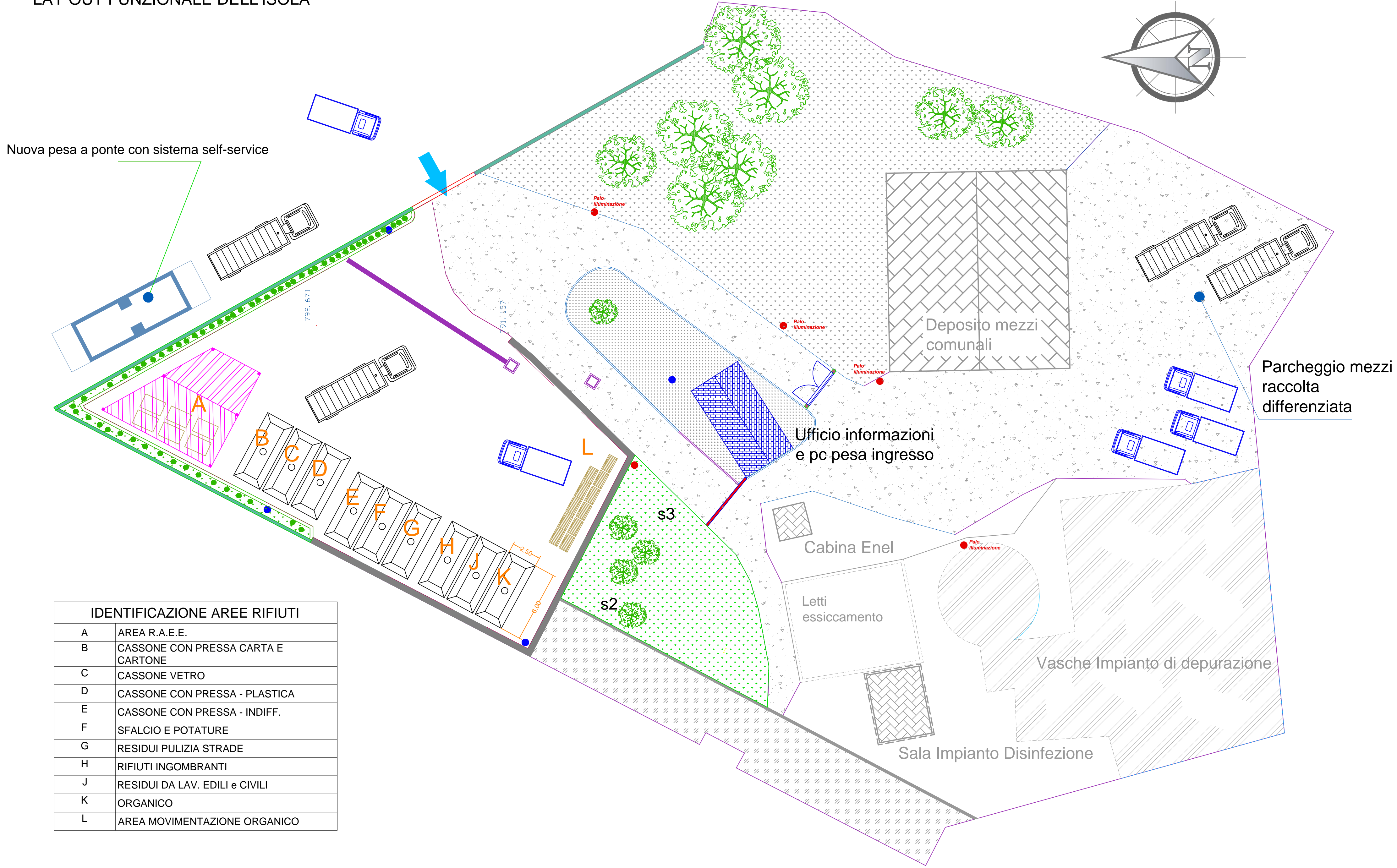


NUOVA ISOLA ECOLOGICA INTERCOMUNALE FERRAZZANO
LAY OUT FUNZIONALE DELL'ISOLA



IDENTIFICAZIONE AREE RIFIUTI	
A	AREA R.A.E.E.
B	CASSONE CON PRESSA CARTA E CARTONE
C	CASSONE VETRO
D	CASSONE CON PRESSA - PLASTICA
E	CASSONE CON PRESSA - INDIFF.
F	SFALCIO E POTATURE
G	RESIDUI PULIZIA STRADE
H	RIFIUTI INGOMBRANTI
J	RESIDUI DA LAV. EDILI e CIVILI
K	ORGANICO
L	AREA MOVIMENTAZIONE ORGANICO



REGIONE MOLISE
Comuni di
Ferrazzano - Mirabello Sannitico - Ripalimosani



Provincia di Campobasso



Potenziamento della raccolta differenziata nei
Comuni di Ferrazzano, Mirabello Sannitico e Ripalimosani



differenziamolise
sempre

PROGETTO ESECUTIVO

Documento : Lay out funzionale isola ecologica - Ferrazzano
Elaborato: T05a
Versione: 01

Scala: 1:200

T05a

Raggruppamento Temporaneo di Professionisti
"DifferenziaMoliseSempres Ferrazzano - Mirabello Sannitico - Ripalimosani "

Capogruppo Mandatario Ing. Luca Di Domenico Via Ungaretti 8, 86100 Campobasso luca.didomenico@ingpec.eu	Data, timbro e firma
Arch. Gabriella Stanziani Via San Lorenzo 4, 86100 Campobasso gabriella.stanziani@archiworldpec.it	Data, timbro e firma
Geom. Marco Di Matteo Via Parco del Morgione 50, 86025 Ripalimosani (CB) marco.dimatteo@geopec.it	Data, timbro e firma
Il R.U.P. Ing. Nicola Cefaratti Resp. Ufficio Tecnico Comune di Ferrazzano Piazza V. Spensieri 19, 86010 Ferrazzano	Data, timbro e firma
Supporto al R.U.P. Dott. Michele Valiante	